

ASSOCARNI

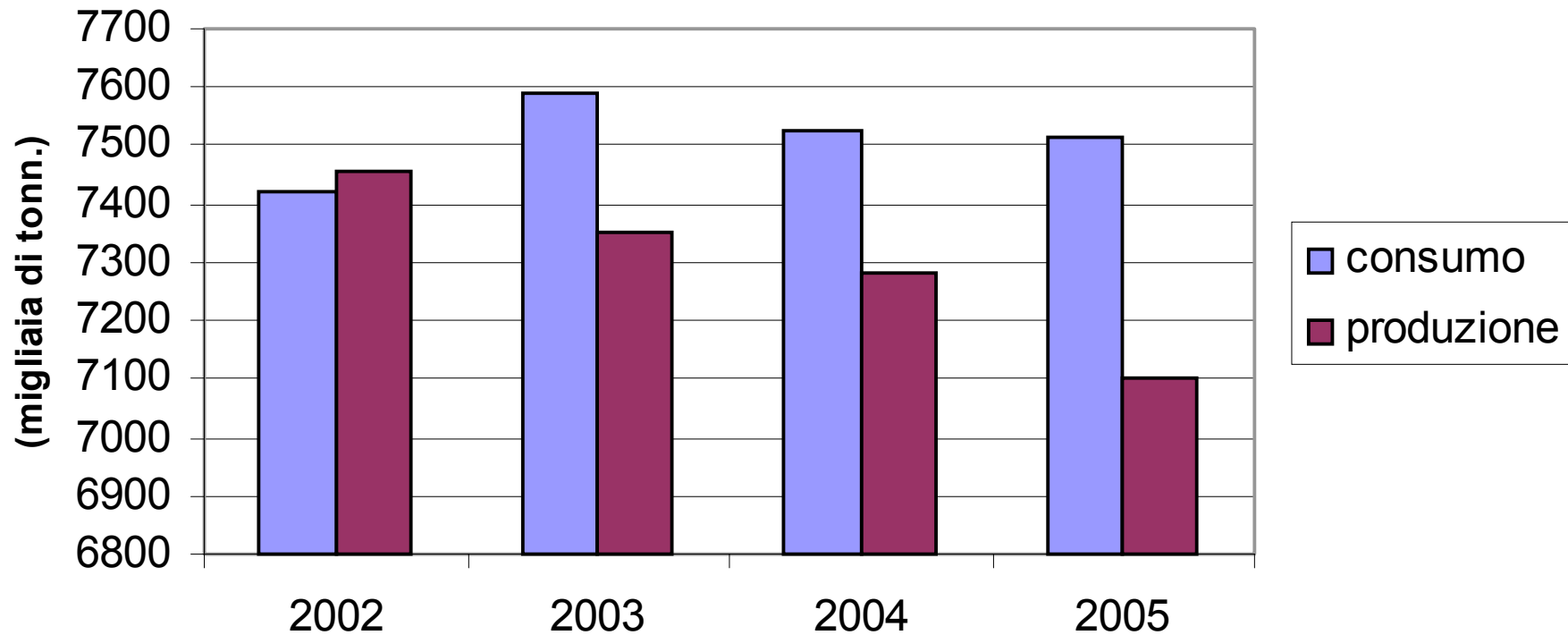
ASSEMBLEA ORDINARIA 2004

Tabelle allegate alla Relazione del
Segretario Generale

Parma – 10 maggio 2004

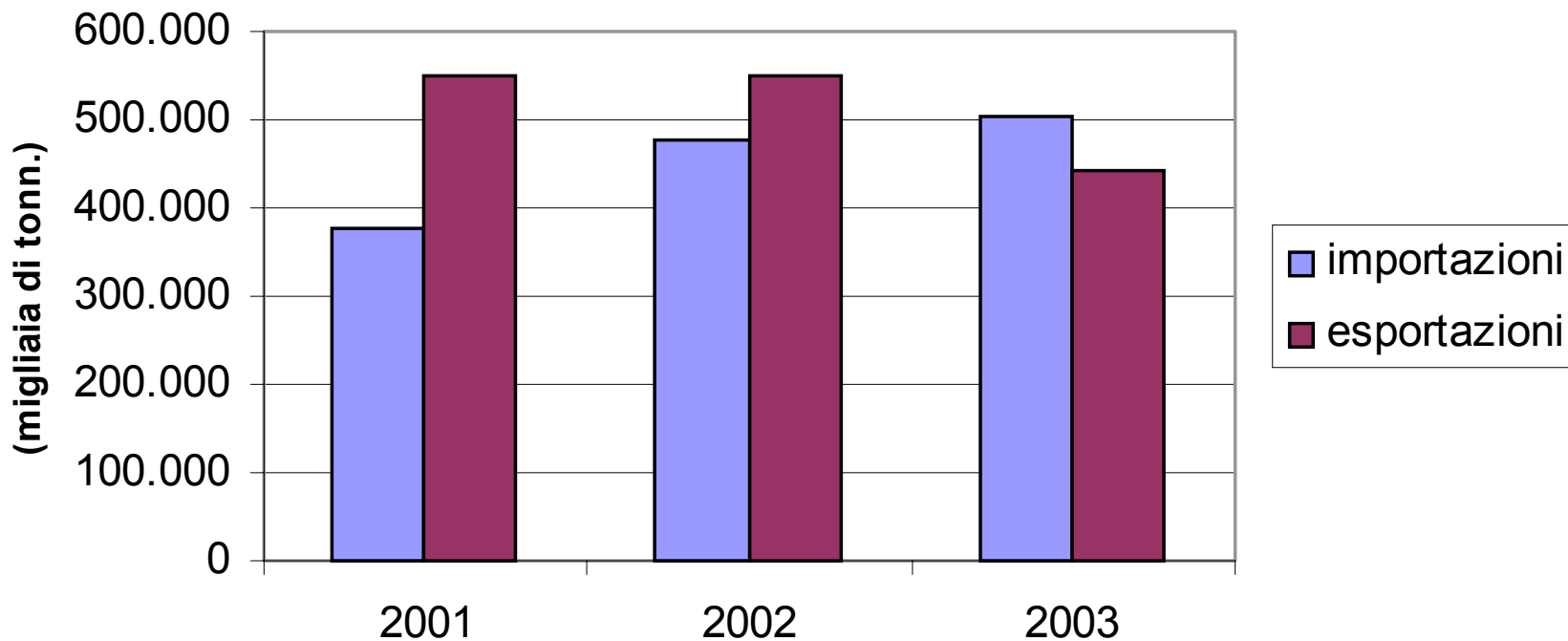
Tab. 1

Evoluzione del rapporto tra produzione comunitaria e consumi di carne bovina



Tab. 2

Evoluzione del rapporto tra importazioni ed esportazioni comunitarie di carne bovina



Posizione governativa per l'attuazione della PAC in Italia

- Data di avvio: 1° gennaio 2005
- Ostacoli previsti:
 - ✓ assenza regolamenti comunitari attuativi
 - ✓ scelta atto normativo per adozione nazionale (d.lgs ?) e relativi tempi
 - ✓ tappe per l'implementazione del sistema (calcolo importi, riduzioni forfetarie, singole attribuzioni di diritti, contenziosi, sistemi di controllo, ecc.)



Scelta su seminativi

- Disaccoppiamento totale per tutti i seminativi, compreso il grano duro
- Mantenimento accoppiamento per sementi certificate
- Pagamento supplementare per grano duro di qualità, soia e girasole

Conseguenze previste

- Significativa riduzione delle superfici investite a seminativi
- Per il grano duro in particolare, prevista una riduzione della produzione del 30%, con riconversione verso frumento tenero e foraggere al Centro e foraggere e maggese al Sud



Premi bovini

- Disaccoppiamento totale per tutti i premi zootecnici (vacca nutrice, macellazione, bovino maschio, ecc.)
- Utilizzo del 10% del plafond nazionale per premi speciali qualità a vacche nutrici e vitelloni in filiera



Premio speciale qualità

- Vacche nutrici allevate nelle zone montane e vacche/giovenche di razze specializzate da carne iscritte nei libri genealogici italiani (18,9 Meuro)
- Premio macellazione per bovini maschi detenuti in aziende italiane per un periodo di almeno 6 mesi ed allevati secondo disciplinari di etichettatura facoltativa che rechino almeno indicazioni relative ad allevamento, alimentazione, razza, tipo genetico (26 Meuro complessivi; per 2003: envelope concesso a 500.000 capi)



Tab. 8

- Premio disaccoppiato pari a circa l'80% dell'importo maturato nel periodo di riferimento
- Dal 100% del plafond nazionale è infatti necessario detrarre:
 - ✓ Splanamento per aumento dei diritti rispetto al massimale nazionale (premi pagati in ritardo, attività di un solo anno, ecc)
 - ✓ 3% per costituzione riserva nazionale per nuove aziende (nel 2003: 41.000 nuove aziende su 642.000)
 - ✓ 10% per premio qualità
- Irrisolti contenziosi premi non pagati 2000-2001

